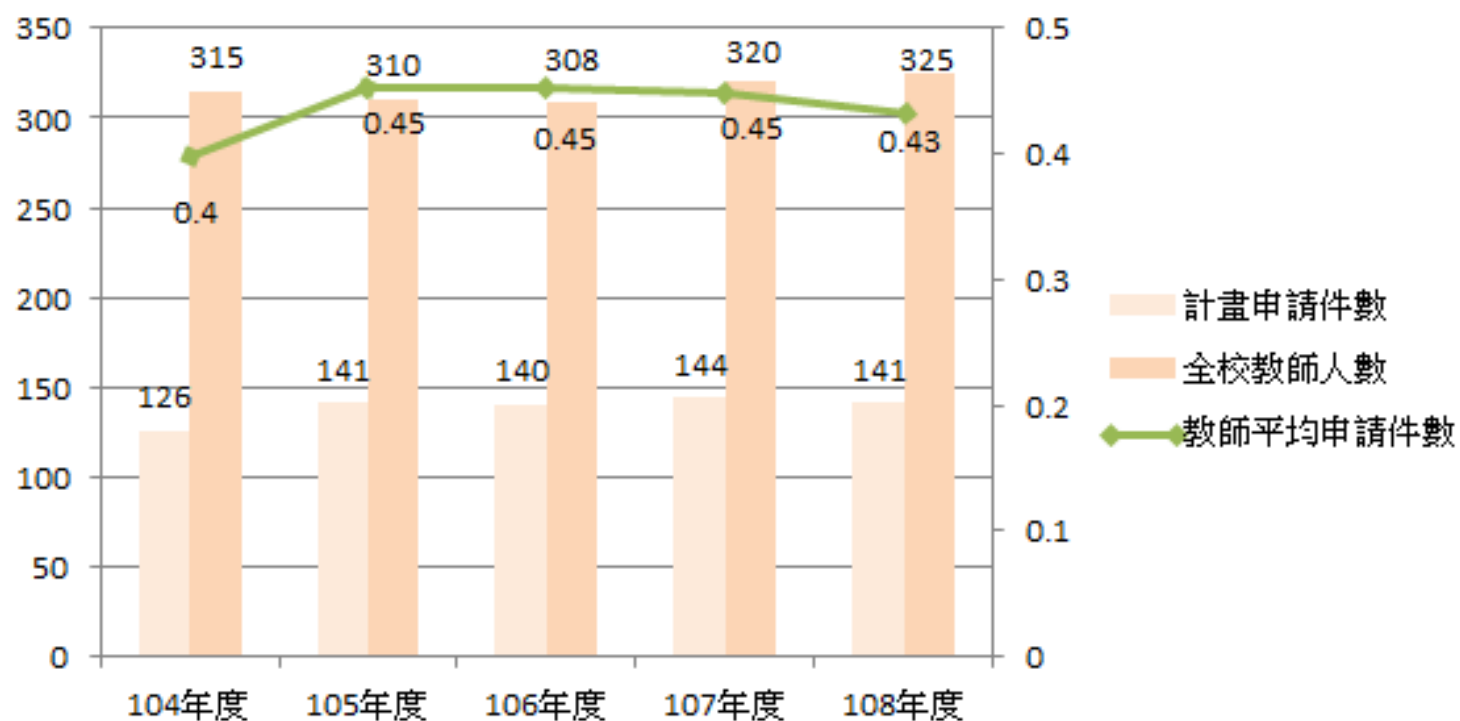




全校執行科技部計畫概況分析

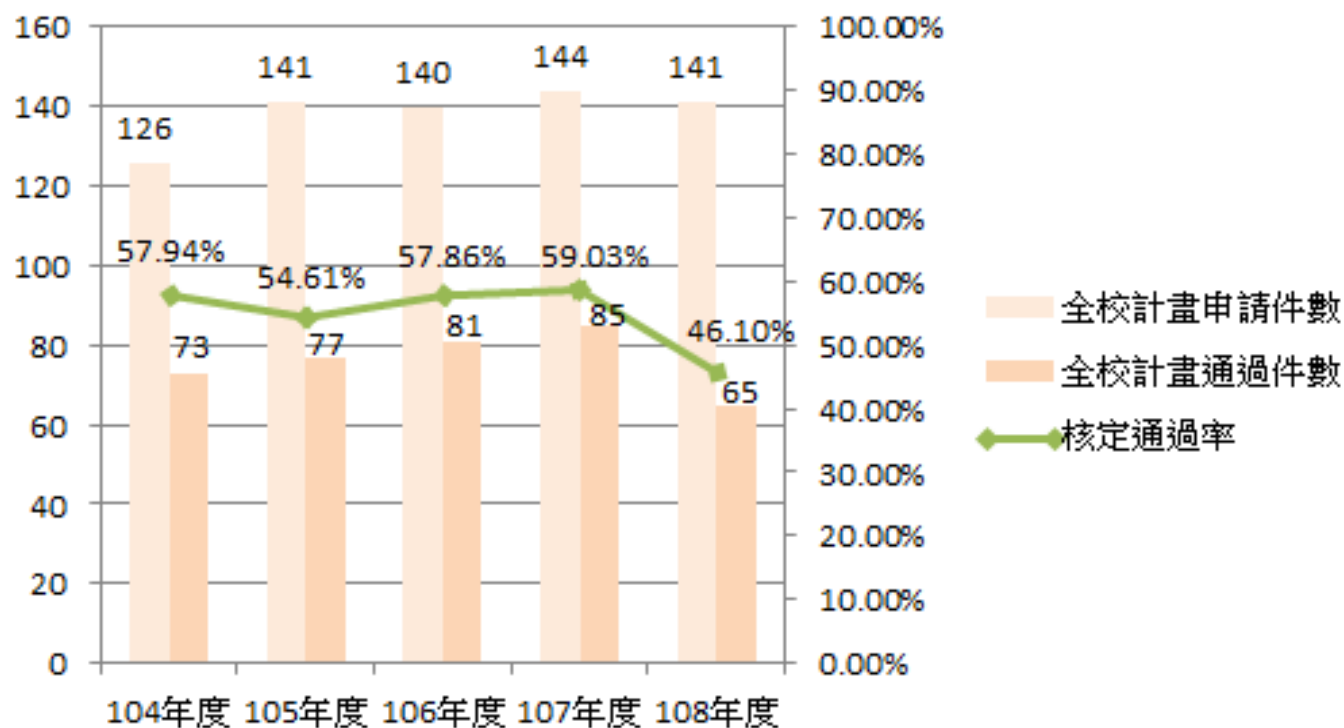
全校104-108年教師平均申請案件統計圖表

	104年度	105年度	106年度	107年度	108年度	五年平均
計畫申請件數	126	141	140	144	141	138.4
全校教師人數	315	310	308	320	325	315.6
教師平均申請件數	0.4	0.45	0.45	0.45	0.43	0.44



全校104-108年計畫通過率統計圖表

	104年度	105年度	106年度	107年度	108年度	五年平均
全校計畫申請件數	126	141	140	144	141	138.4
全校計畫通過件數	73	77	81	85	65	76.2
核定通過率	57.94%	54.61%	57.86%	59.03%	46.10%	55.06%

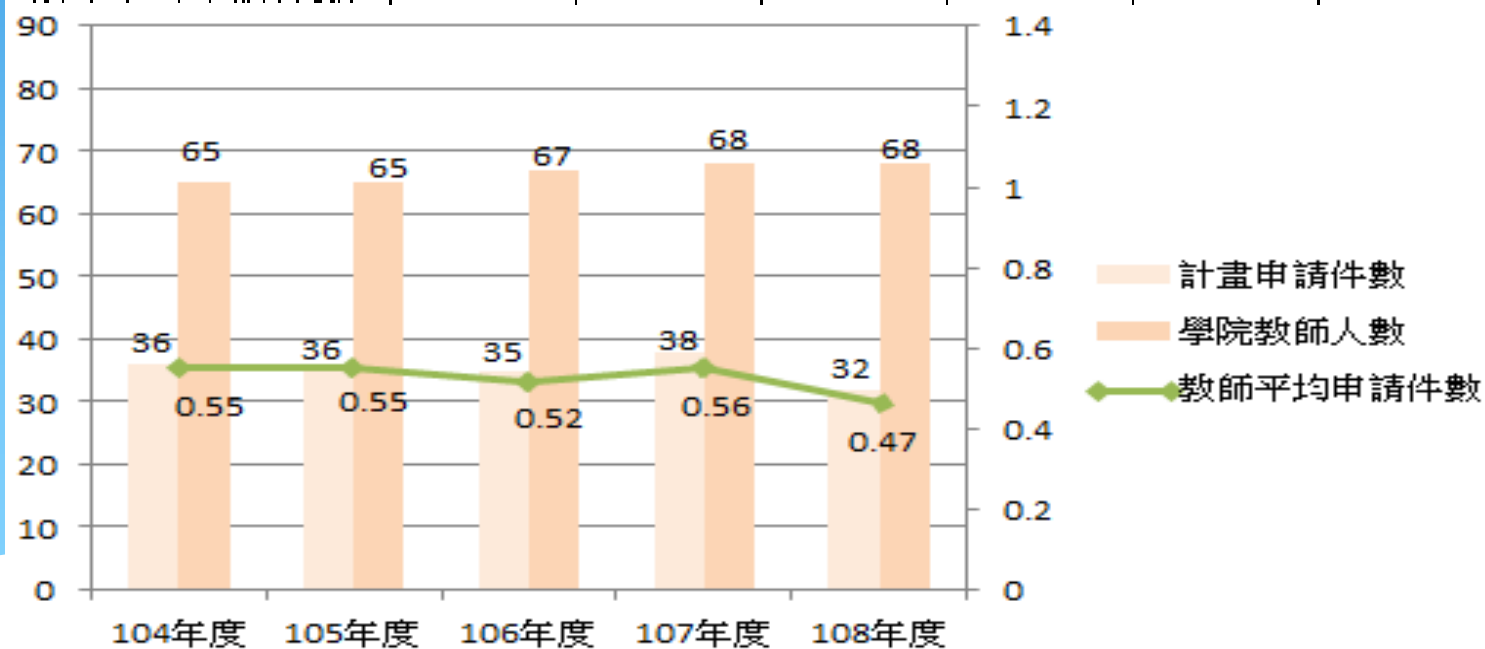




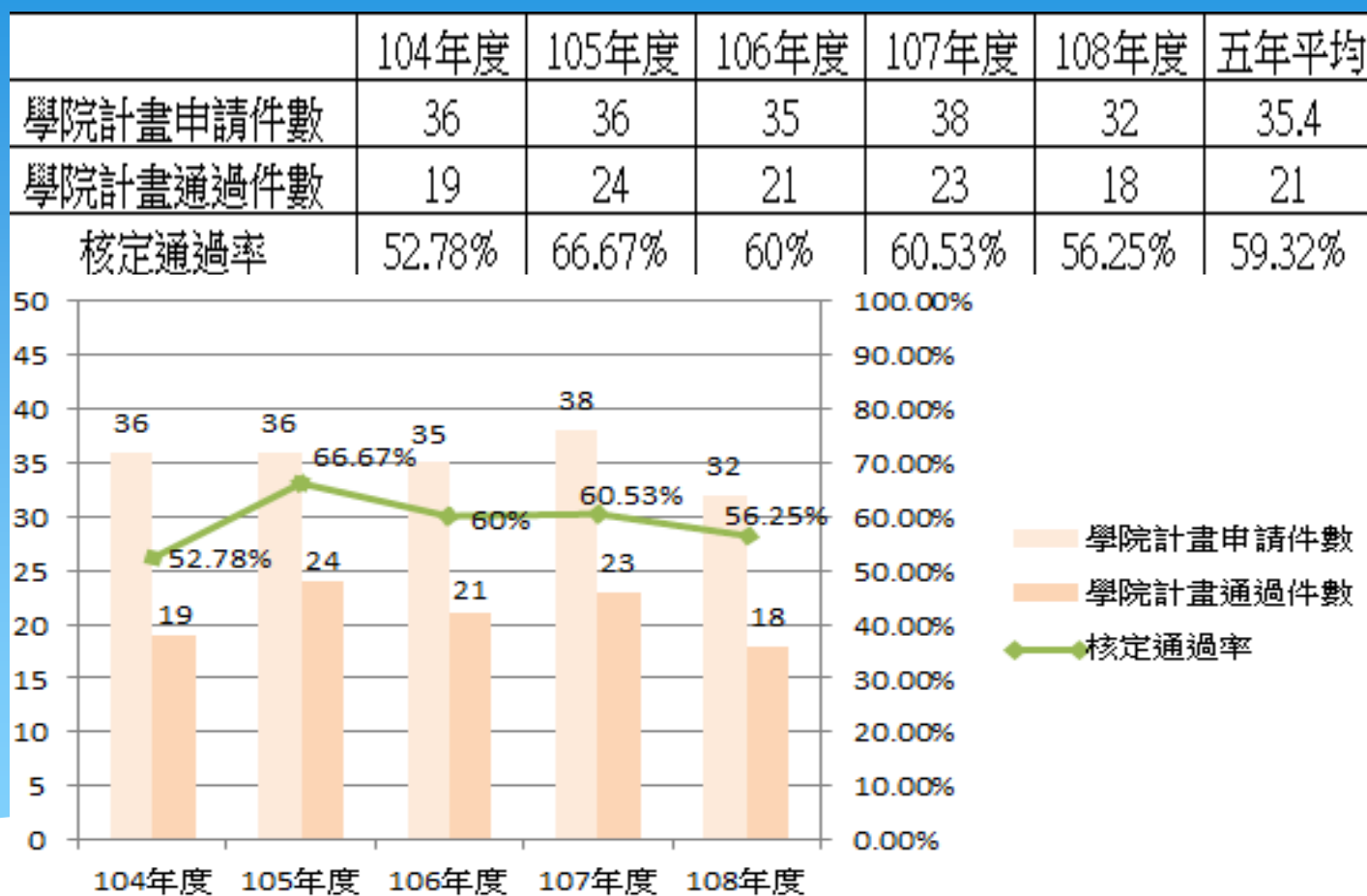
各學院執行科技部計畫概況分析

教育學院104-108年教師平均申請案件統計圖表

	104年度	105年度	106年度	107年度	108年度	五年平均
計畫申請件數	36	36	35	38	32	35.4
學院教師人數	65	65	67	68	68	66.6
教師平均申請件數	0.55	0.55	0.52	0.56	0.47	0.53

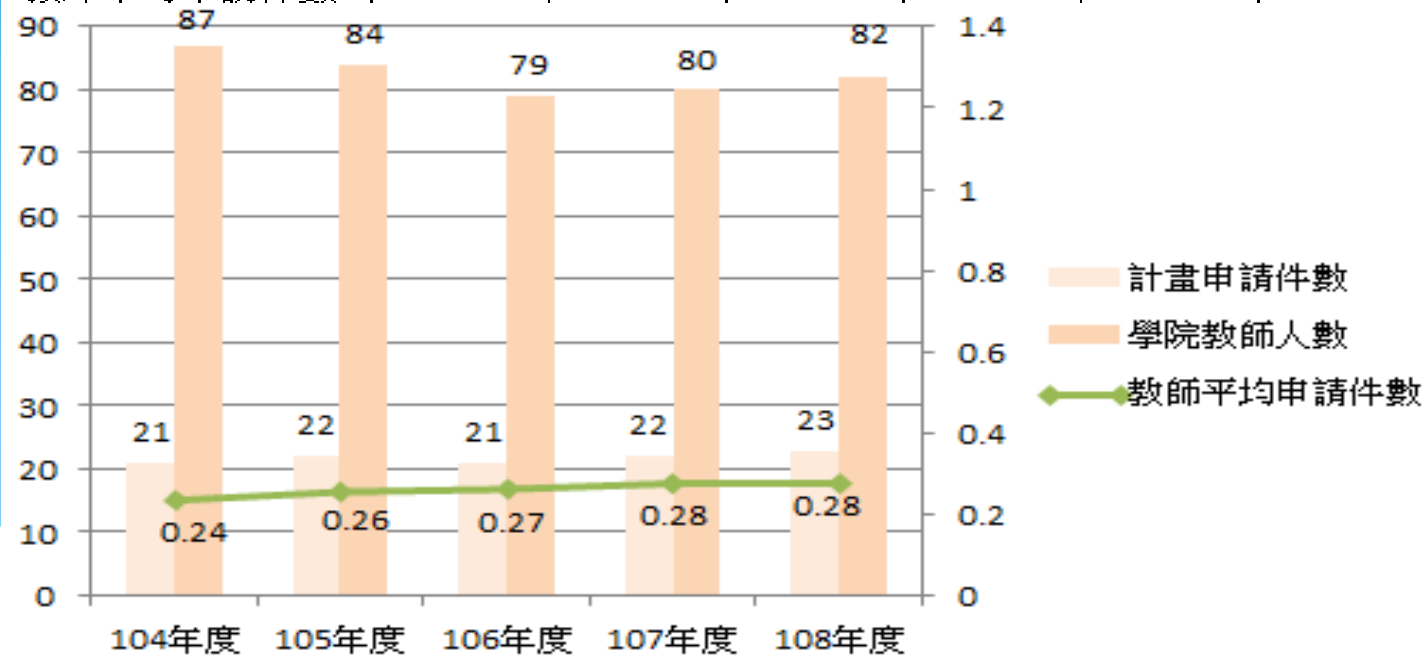


教育學院104-108年計畫通過率統計圖表



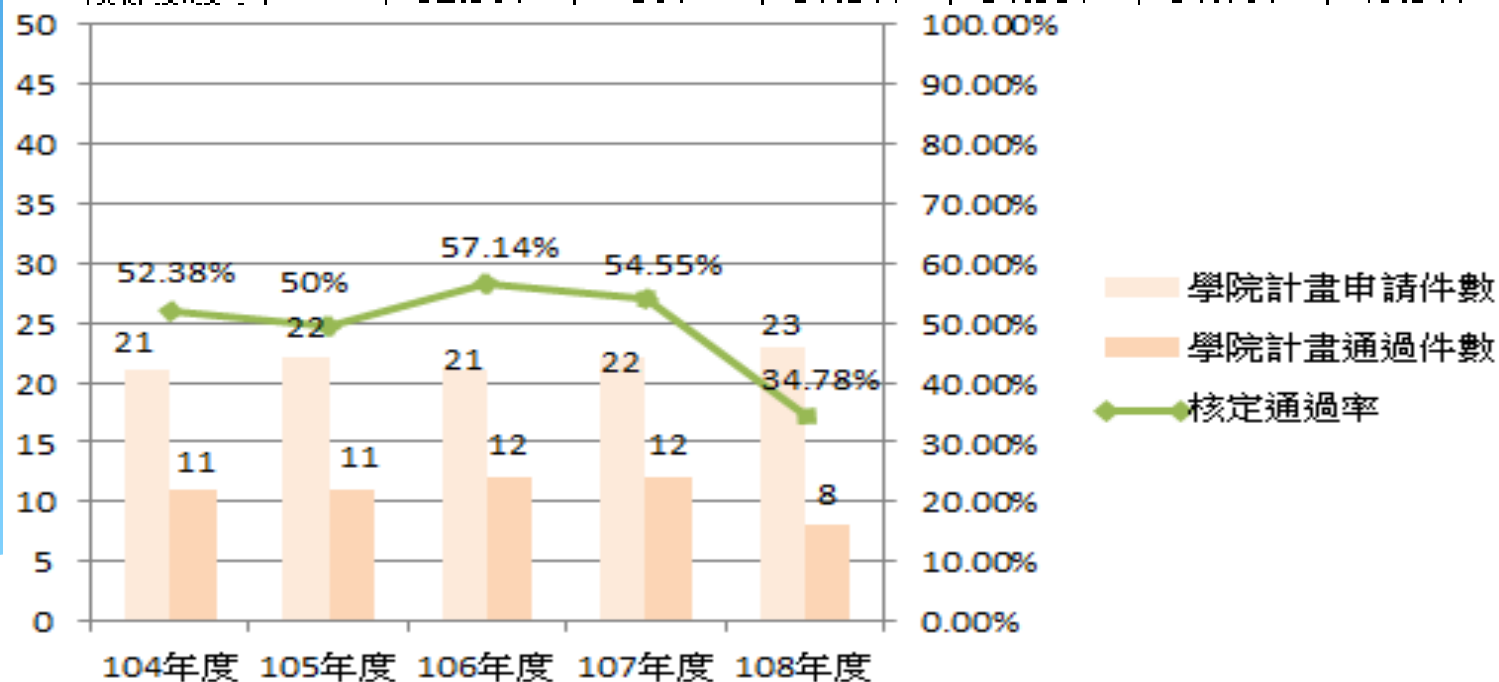
人文藝術學院104-108年教師平均申請案件統計圖表

	104年度	105年度	106年度	107年度	108年度	五年平均
計畫申請件數	21	22	21	22	23	21.8
學院教師人數	87	84	79	80	82	82.4
教師平均申請件數	0.24	0.26	0.27	0.28	0.28	0.26



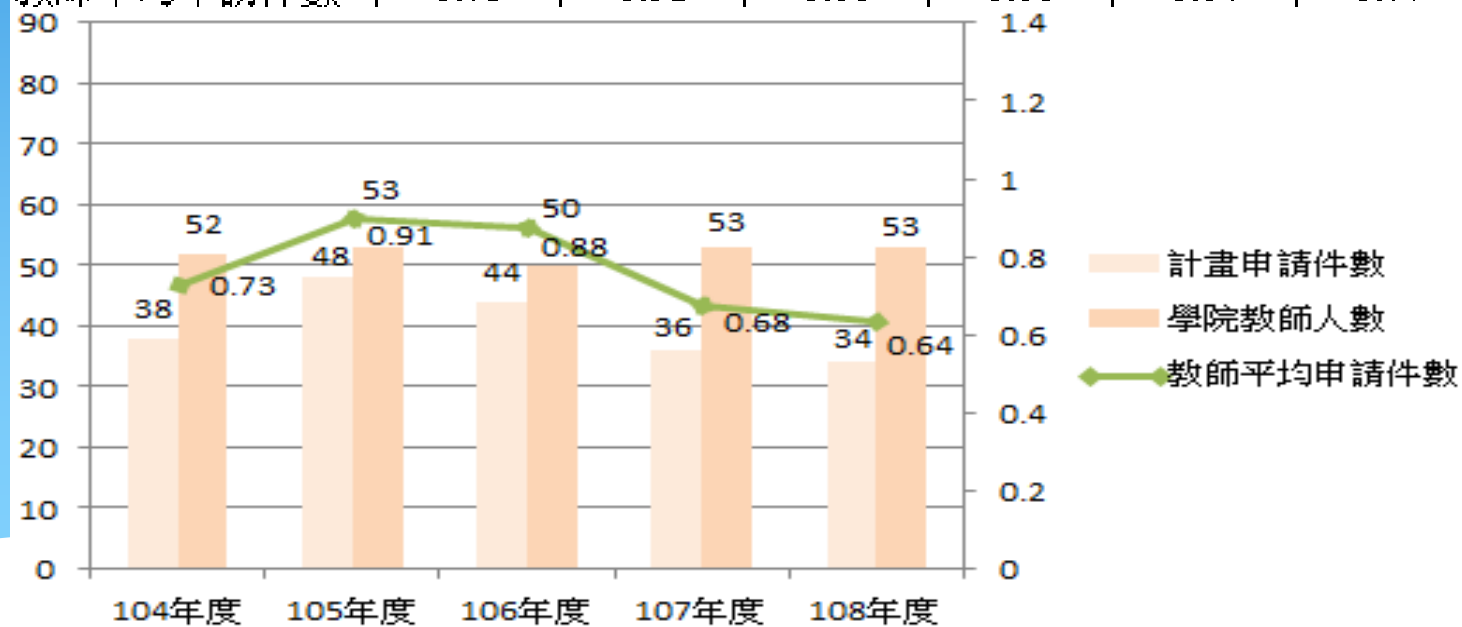
人文藝術學院104-108年計畫通過率統計圖表

	104年度	105年度	106年度	107年度	108年度	五年平均
學院計畫申請件數	21	22	21	22	23	21.8
學院計畫通過件數	11	11	12	12	8	10.8
核定通過率	52.38%	50%	57.14%	54.55%	34.78%	49.54%



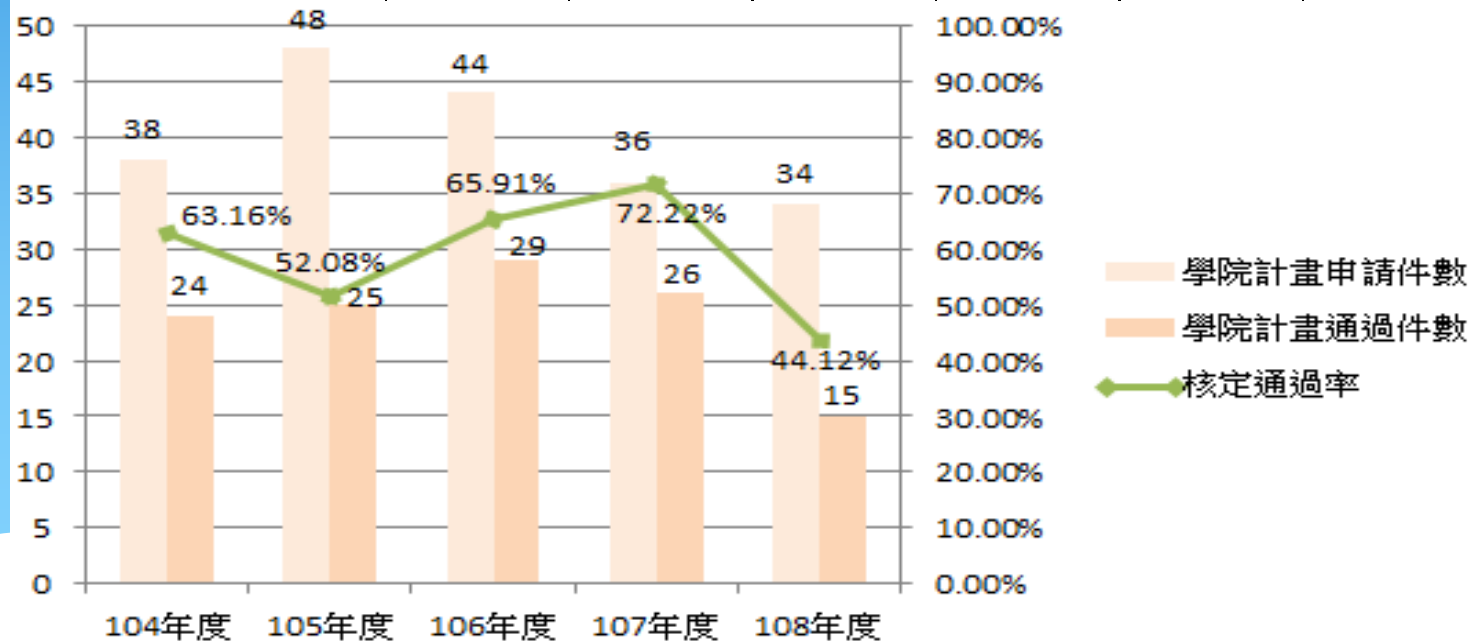
理學院104-108年教師平均申請案件統計圖表

	104年度	105年度	106年度	107年度	108年度	五年平均
計畫申請件數	38	48	44	36	34	40
學院教師人數	52	53	50	53	53	52.2
教師平均申請件數	0.73	0.91	0.88	0.68	0.64	0.77



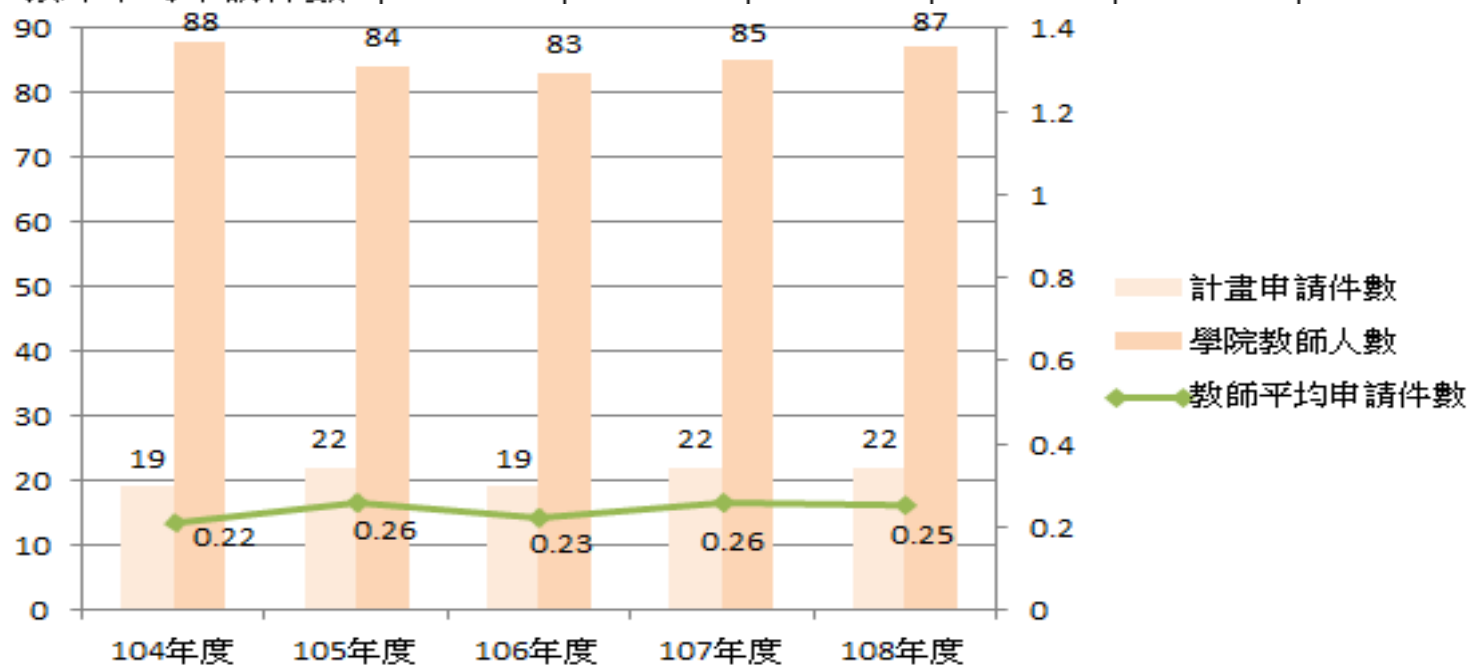
理學院104-108年計畫通過率統計圖表

	104年度	105年度	106年度	107年度	108年度	五年平均
學院計畫申請件數	38	48	44	36	34	40
學院計畫通過件數	24	25	29	26	15	23.8
核定通過率	63.16%	52.08%	65.91%	72.22%	44.12%	59.50%



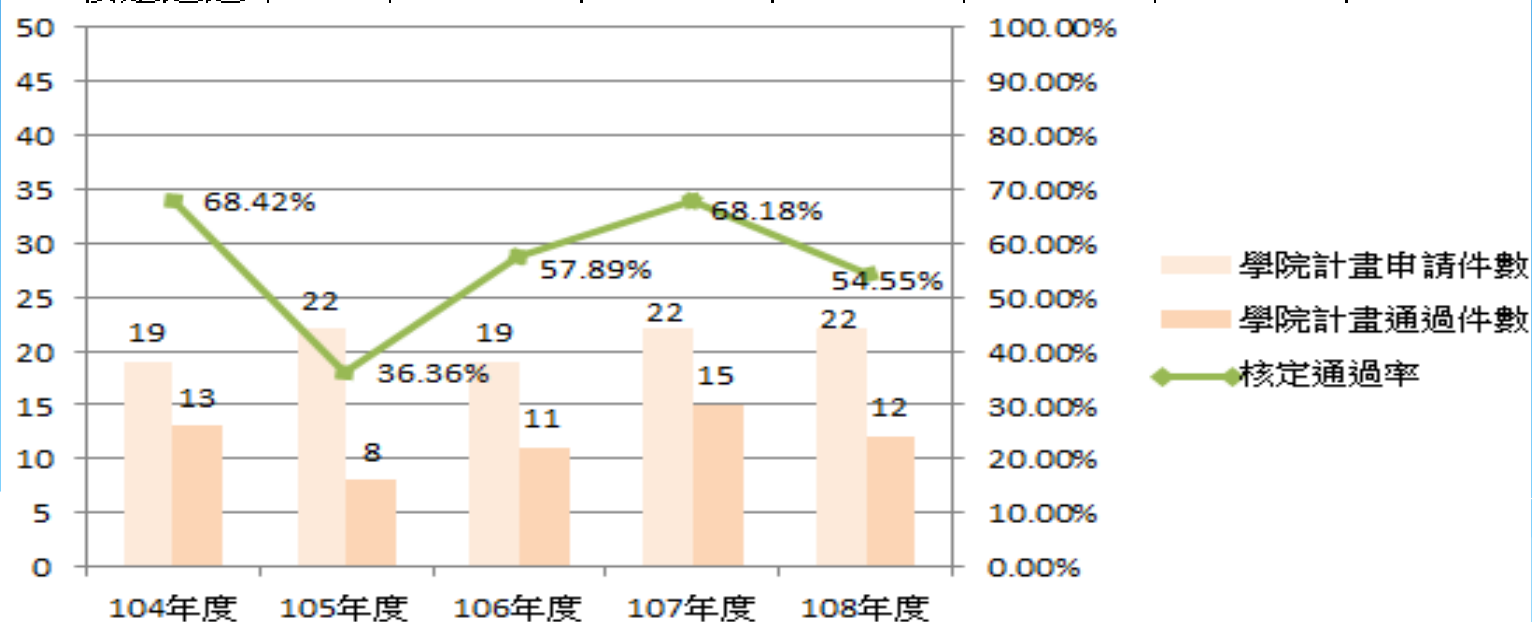
體育學院104-108年教師平均申請案件統計圖表

	104年度	105年度	106年度	107年度	108年度	五年平均
計畫申請件數	19	22	19	22	22	20.8
學院教師人數	88	84	83	85	87	85.4
教師平均申請件數	0.22	0.26	0.23	0.26	0.25	0.24



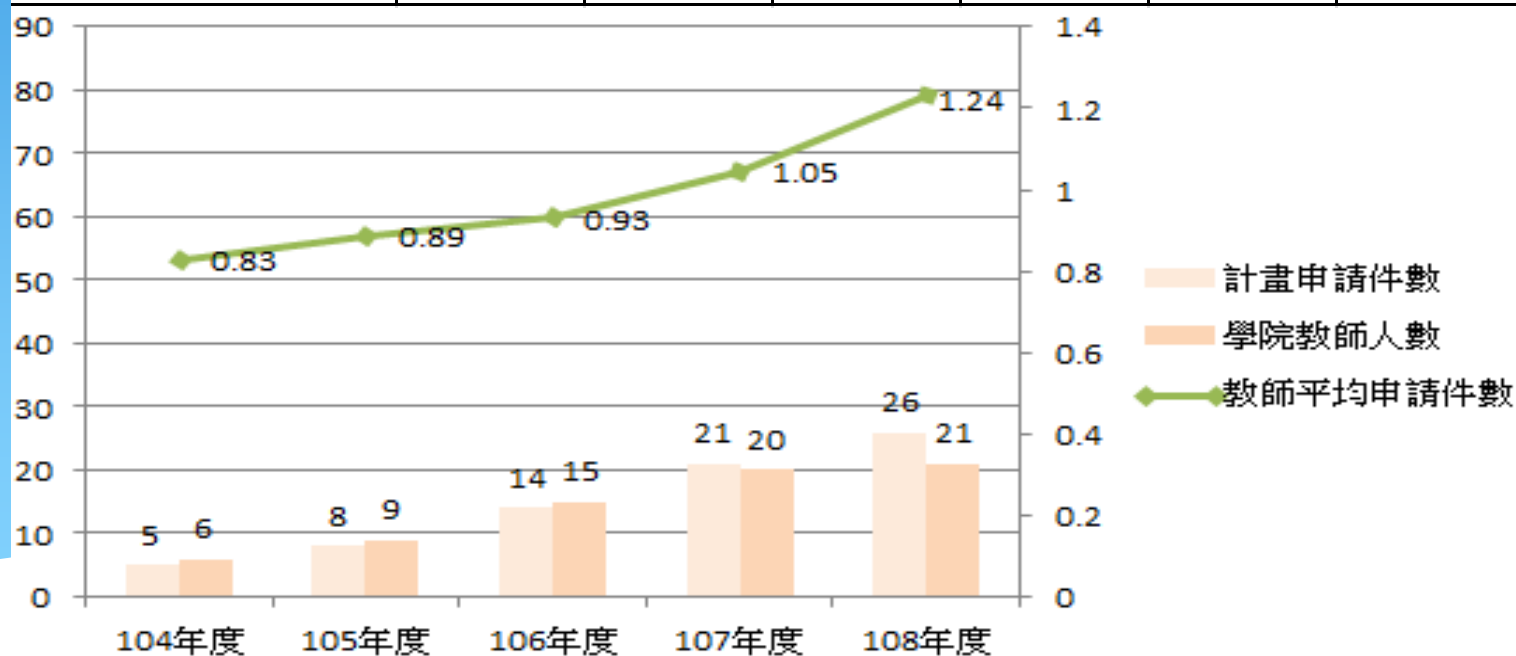
體育學院104-108年計畫通過率統計圖表

	104年度	105年度	106年度	107年度	108年度	五年平均
學院計畫申請件數	19	22	19	22	22	20.8
學院計畫通過件數	13	8	11	15	12	11.8
核定通過率	68.42%	36.36%	57.89%	68.18%	54.55%	56.73%

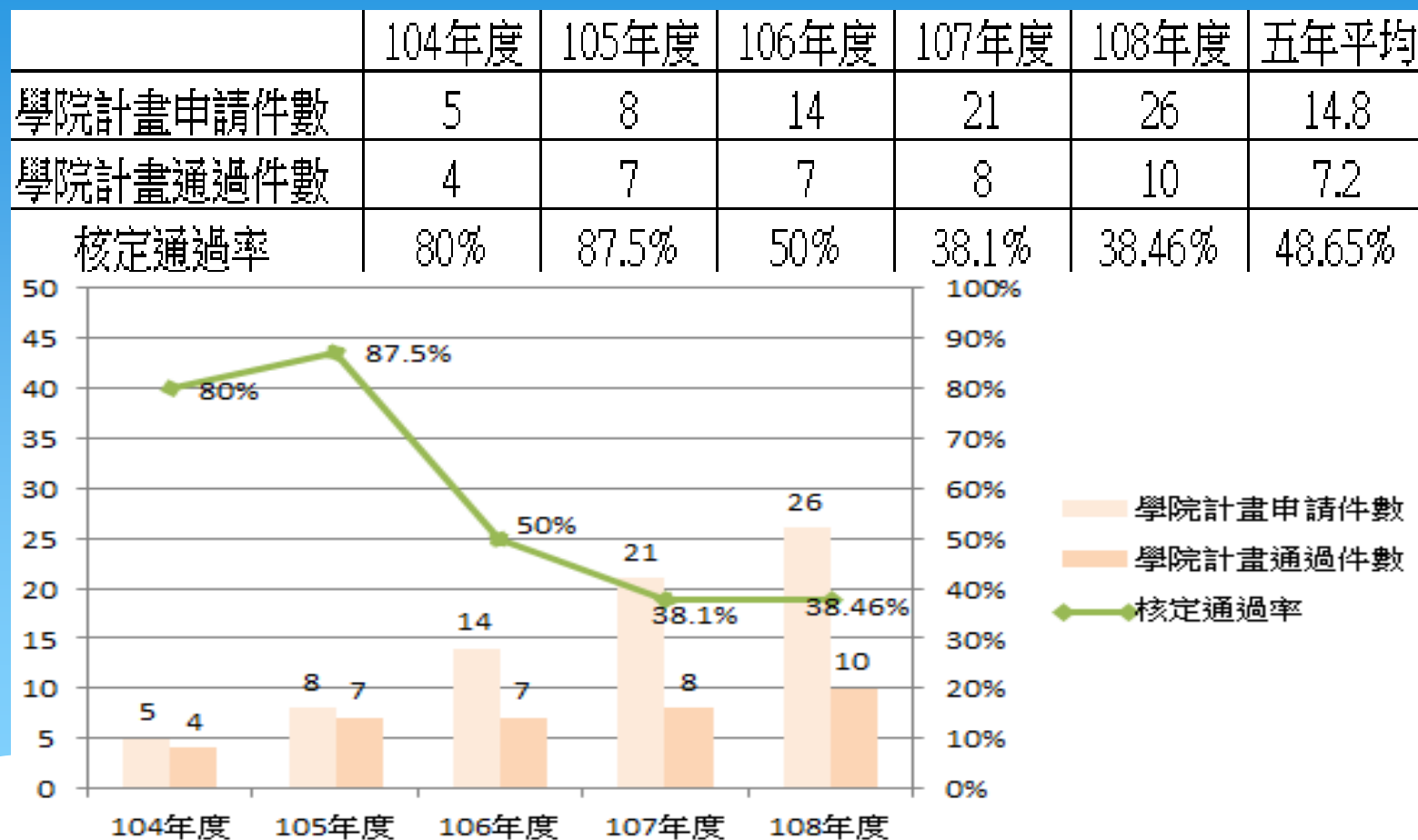


市政管理學院104-108年教師平均申請案件統計圖表

	104年度	105年度	106年度	107年度	108年度	五年平均
計畫申請件數	5	8	14	21	26	14.8
學院教師人數	6	9	15	20	21	14.2
教師平均申請件數	0.83	0.89	0.93	1.05	1.24	1.04

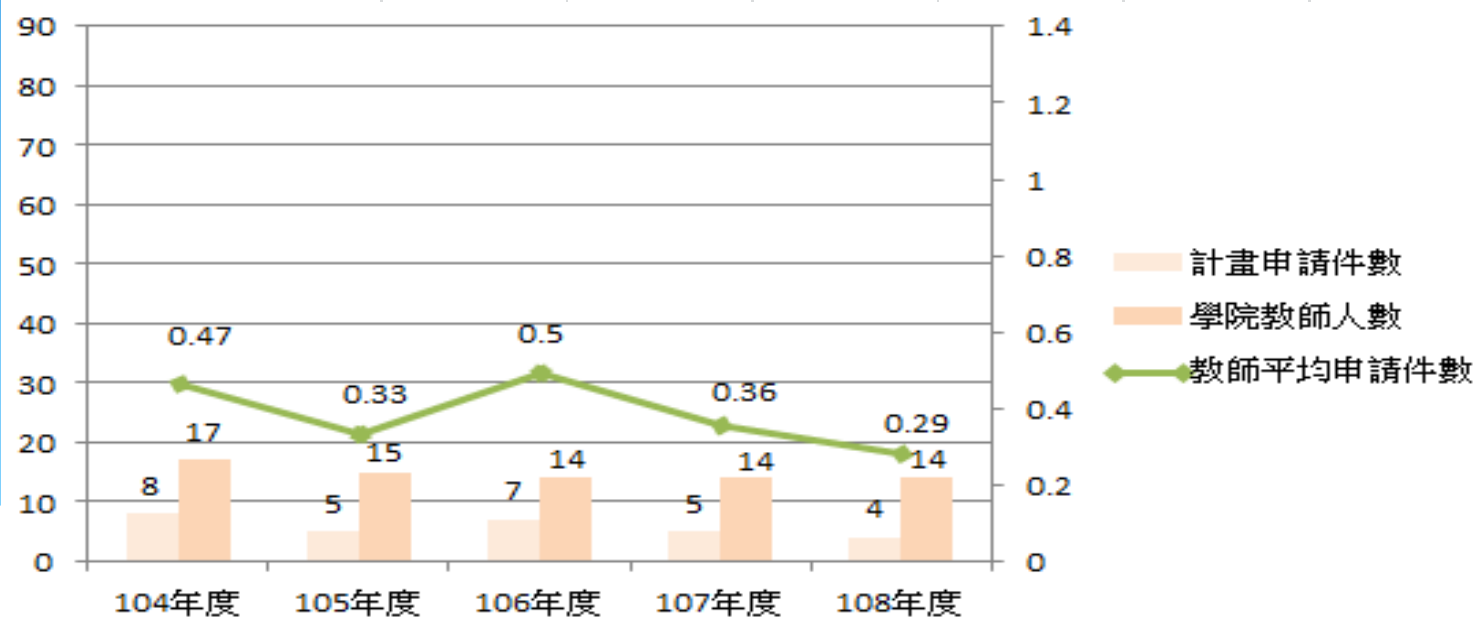


市政管理學院104-108年計畫通過率統計圖表

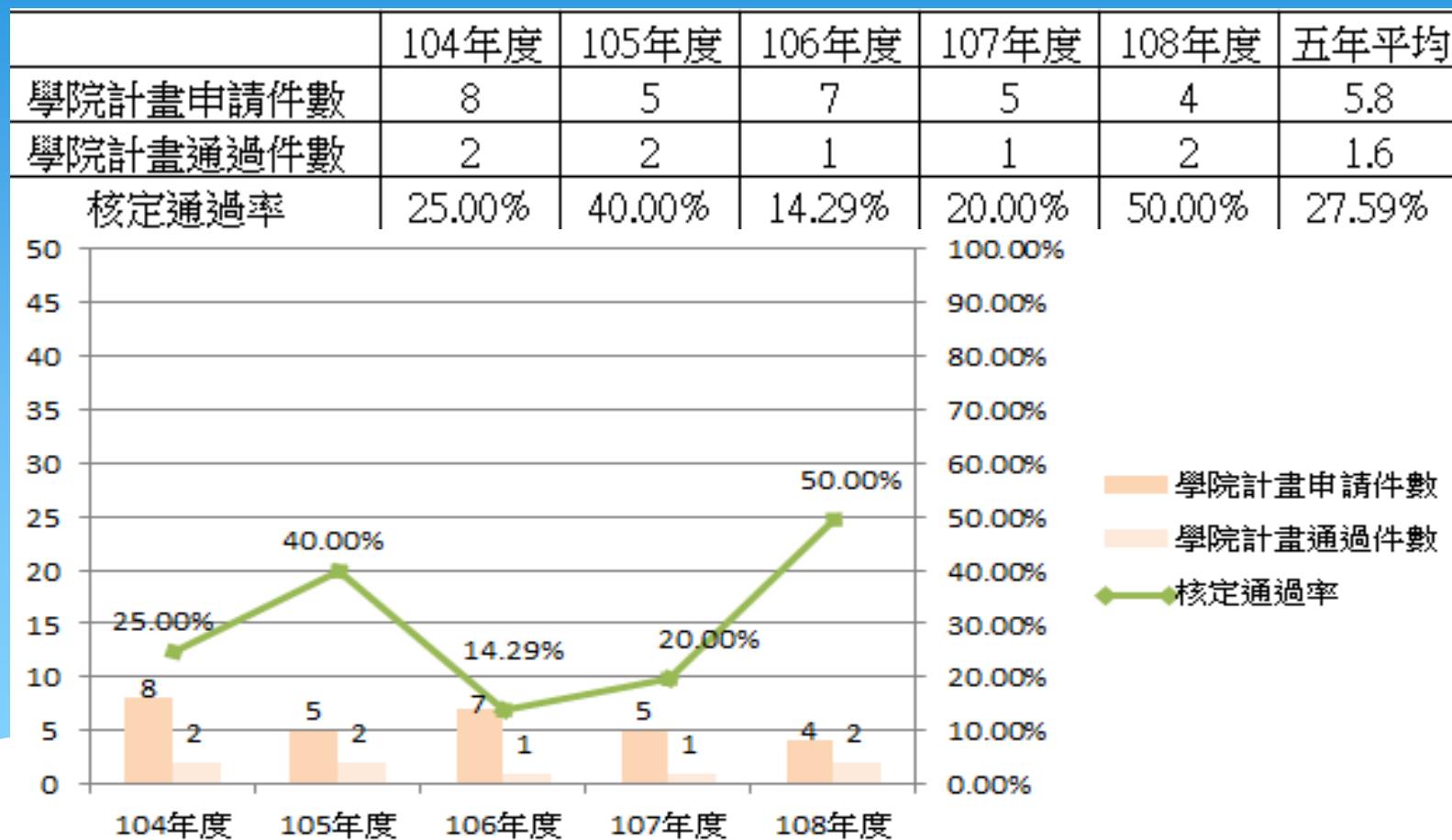



師培.通識中心104-108年教師平均申請案件統計圖表

	104年度	105年度	106年度	107年度	108年度	五年平均
計畫申請件數	8	5	7	5	4	5.8
學院教師人數	17	15	14	14	14	14.8
教師平均申請件數	0.47	0.33	0.5	0.36	0.29	0.39



師培.通識中心104-108年計畫通過率統計圖表

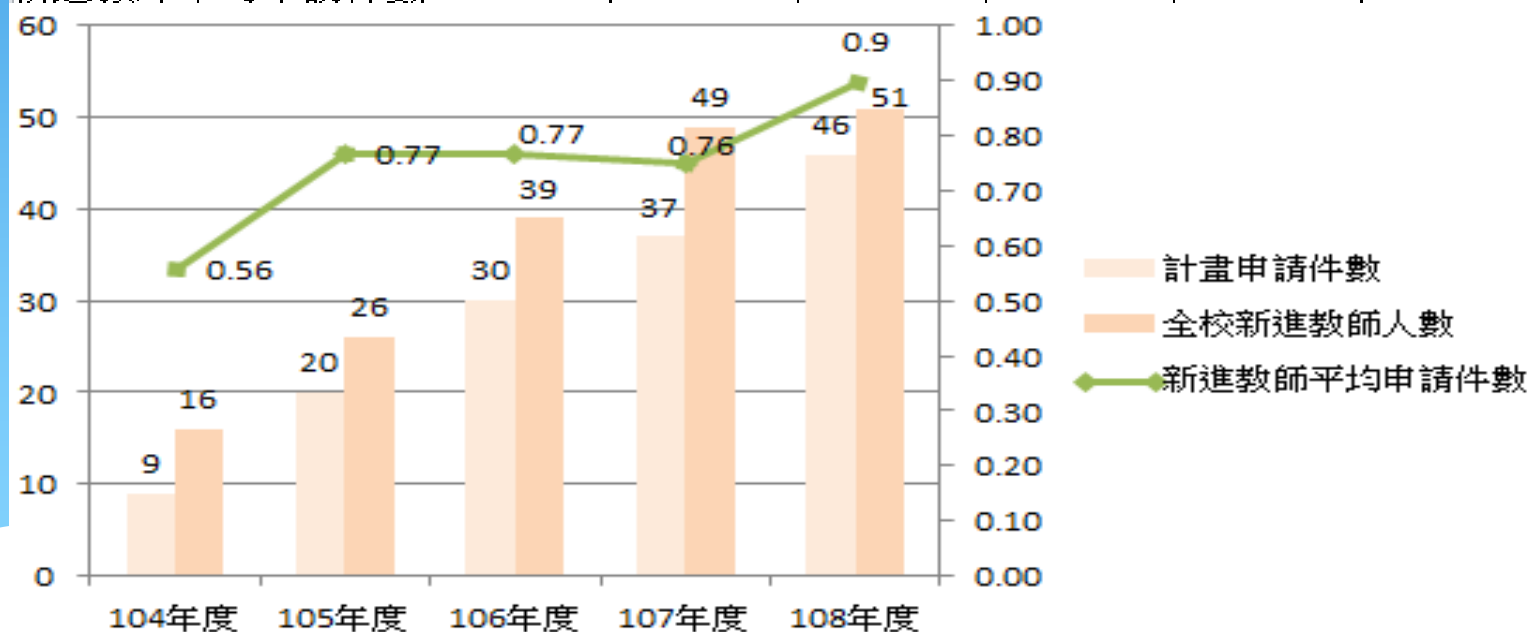




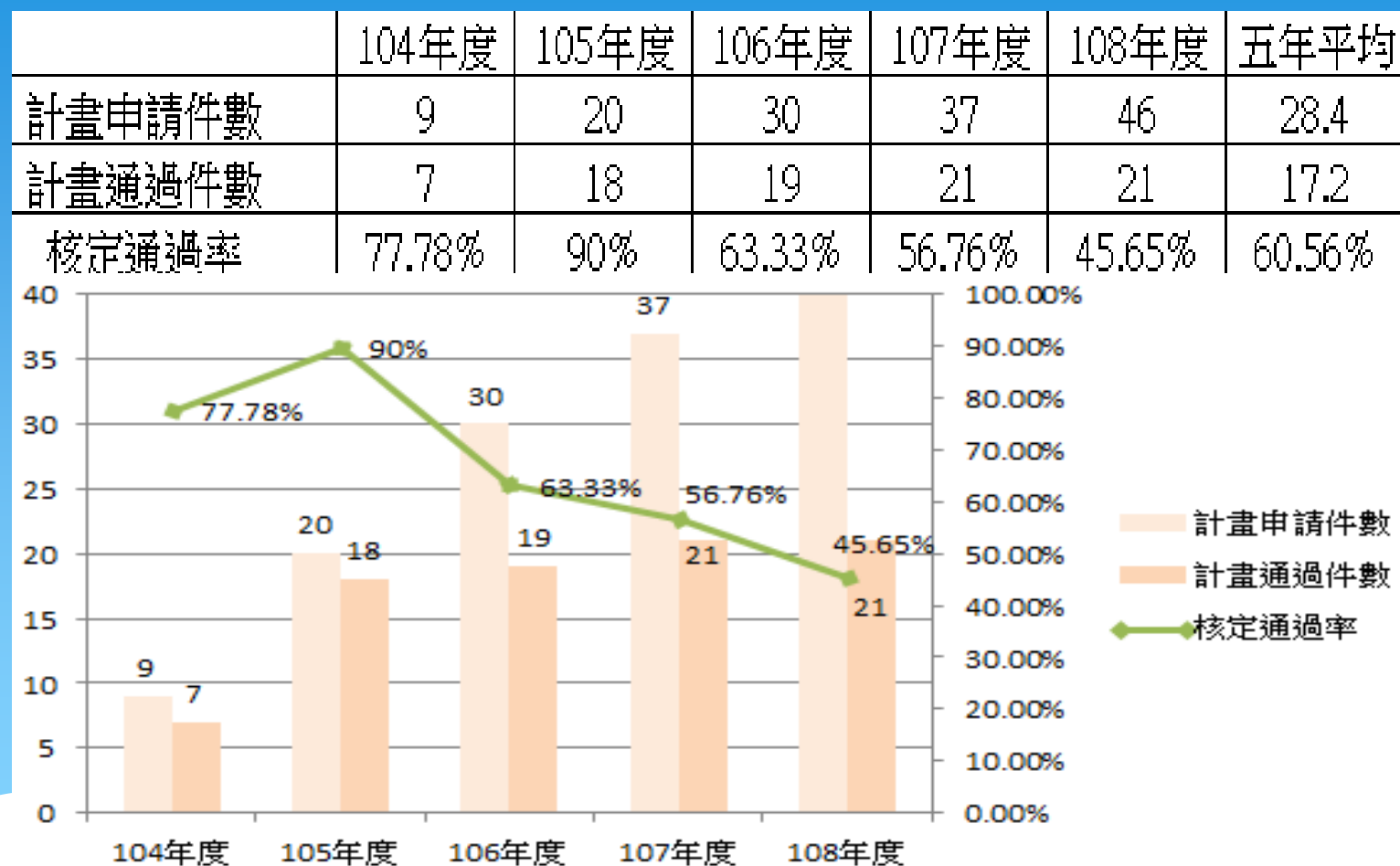
全校新進教師執行科技部計畫 概況分析


全校104-108年新進教師平均每人申請案件統計圖表

	104年度	105年度	106年度	107年度	108年度	五年平均
計畫申請件數	9	20	30	37	46	28.4
全校新進教師人數	16	26	39	49	51	36.2
新進教師平均申請件數	0.56	0.77	0.77	0.76	0.9	0.78



全校104-108年新進教師計畫通過率統計圖表

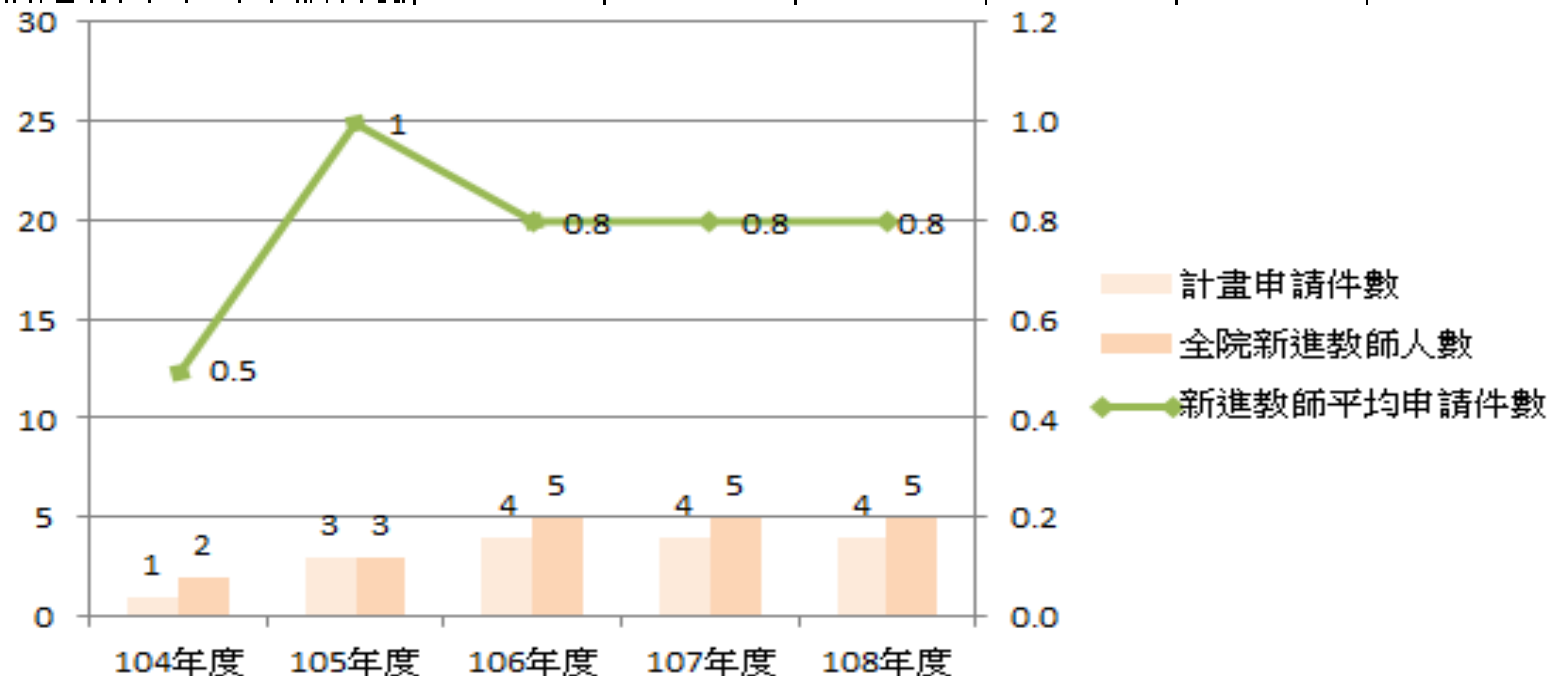




各學院新進教師執行科技部計畫 概況分析

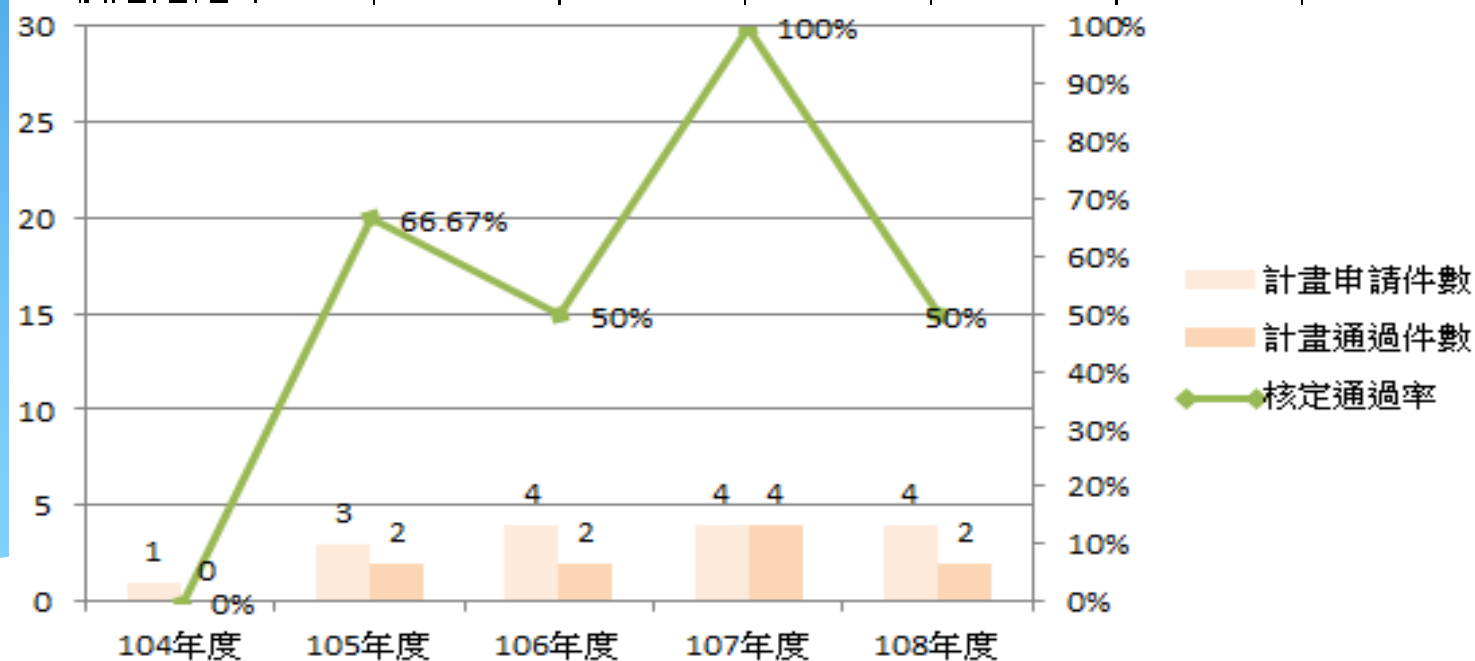
教育學院104-108年新進教師平均每人申請案件統計圖表

	104年度	105年度	106年度	107年度	108年度	五年平均
計畫申請件數	1	3	4	4	4	3.2
全院新進教師人數	2	3	5	5	5	4
新進教師平均申請件數	0.5	1	0.8	0.8	0.8	0.8



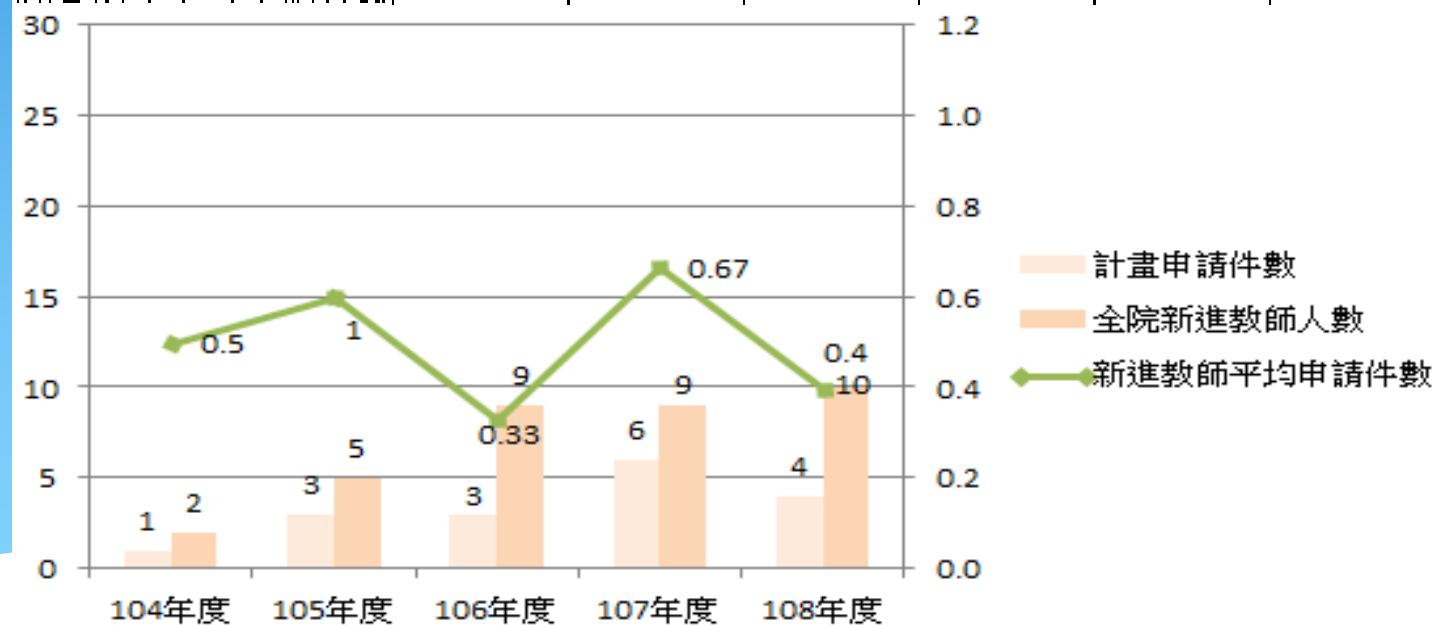
教育學院104-108年新進教師計畫通過率統計圖表

	104年度	105年度	106年度	107年度	108年度	五年平均
計畫申請件數	1	3	4	4	4	3.2
計畫通過件數	0	2	2	4	2	2
核定通過率	0%	66.67%	50%	100%	50%	62.5%



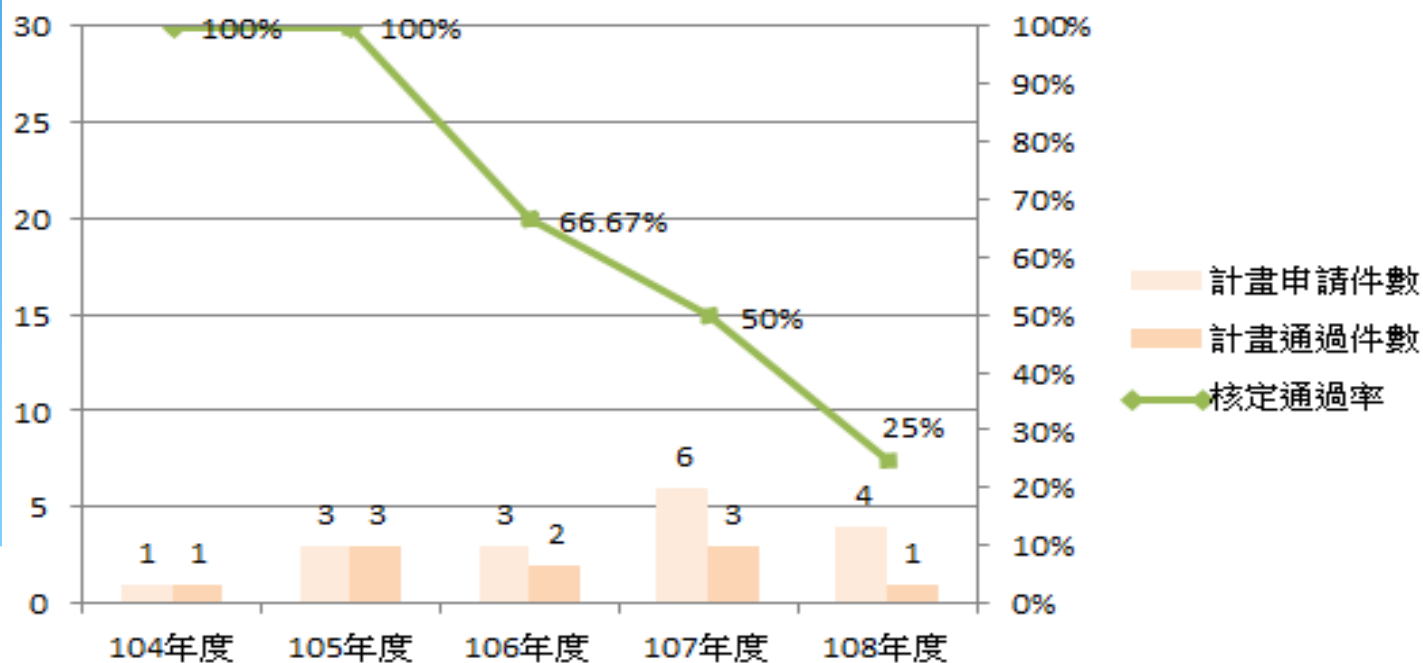
人文藝術學院104-108年新進教師平均每人申請案件統計圖表

	104年度	105年度	106年度	107年度	108年度	五年平均
計畫申請件數	1	3	3	6	4	3.4
全院新進教師人數	2	5	9	9	10	7
新進教師平均申請件數	0.5	1	0.33	0.67	0.4	0.49



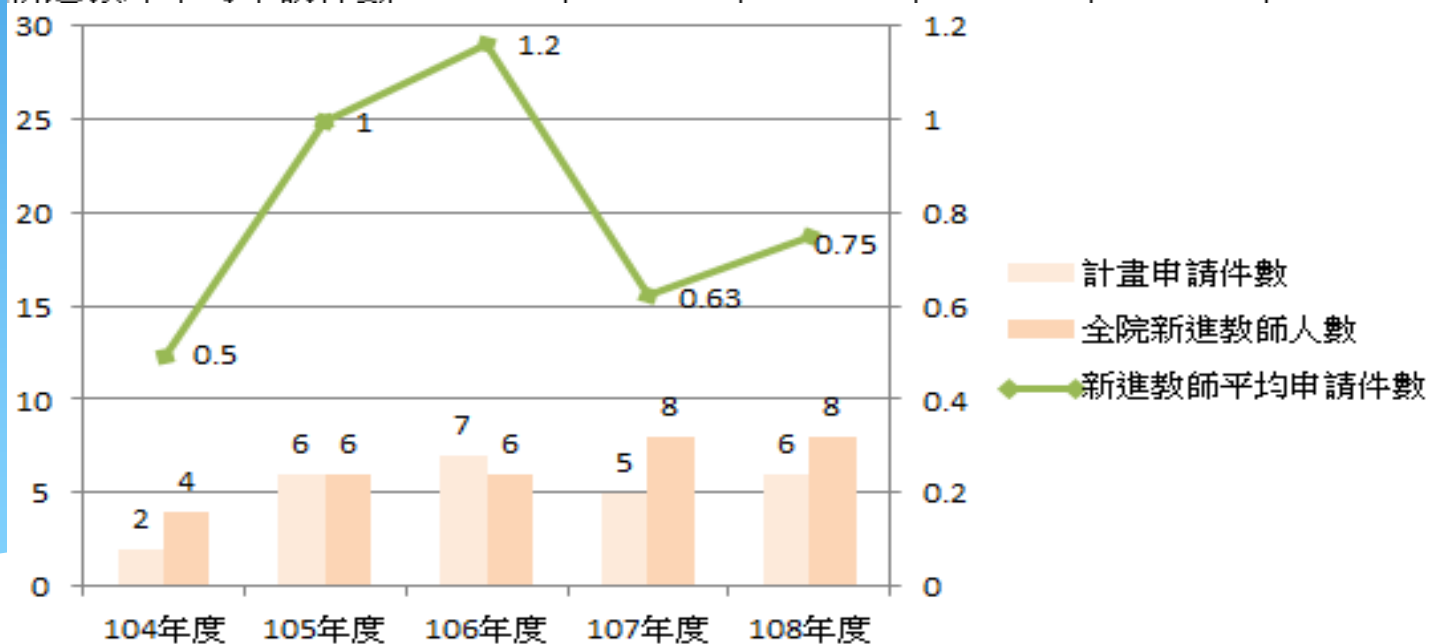
人文藝術學院104-108年新進教師計畫通過率統計圖表

	104年度	105年度	106年度	107年度	108年度	五年平均
計畫申請件數	1	3	3	6	4	3.4
計畫通過件數	1	3	2	3	1	2
核定通過率	100%	100%	66.67%	50%	25%	58.82%



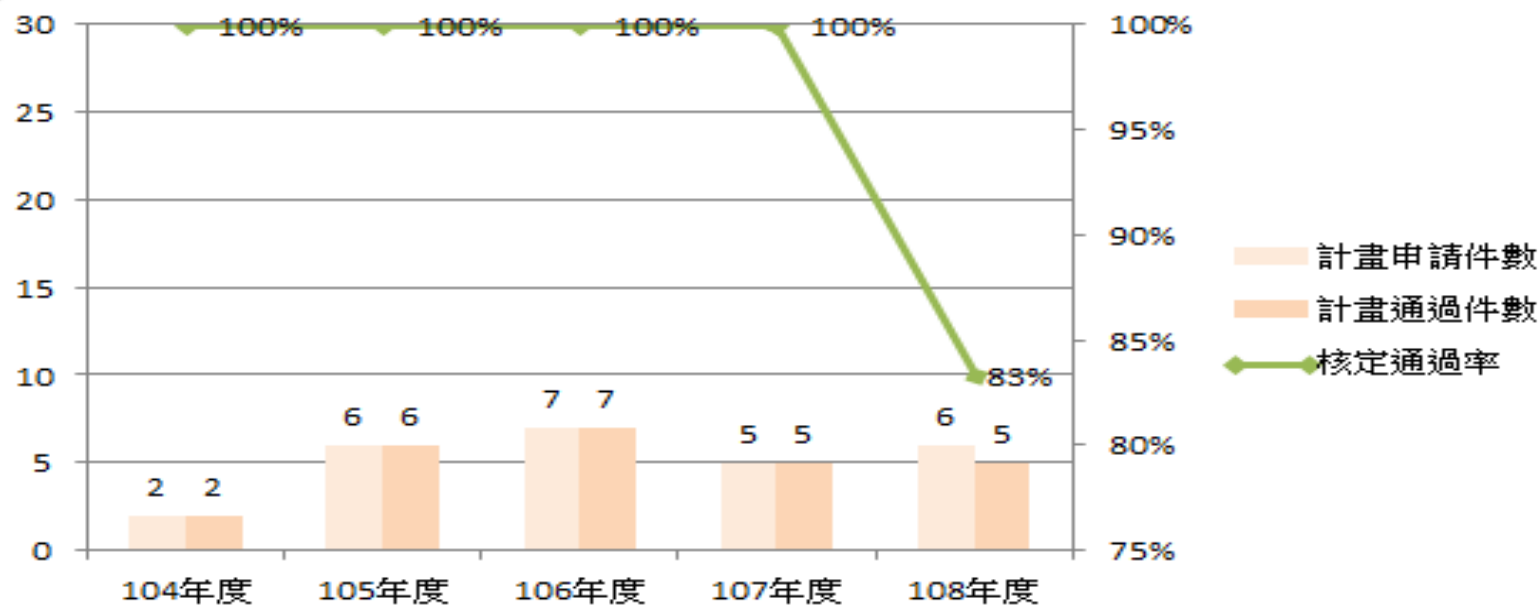
理學院104-108年新進教師平均每人申請案件統計圖表

	104年度	105年度	106年度	107年度	108年度	五年平均
計畫申請件數	2	6	7	5	6	5.2
全院新進教師人數	4	6	6	8	8	6.4
新進教師平均申請件數	0.5	1	1.2	0.63	0.75	0.81



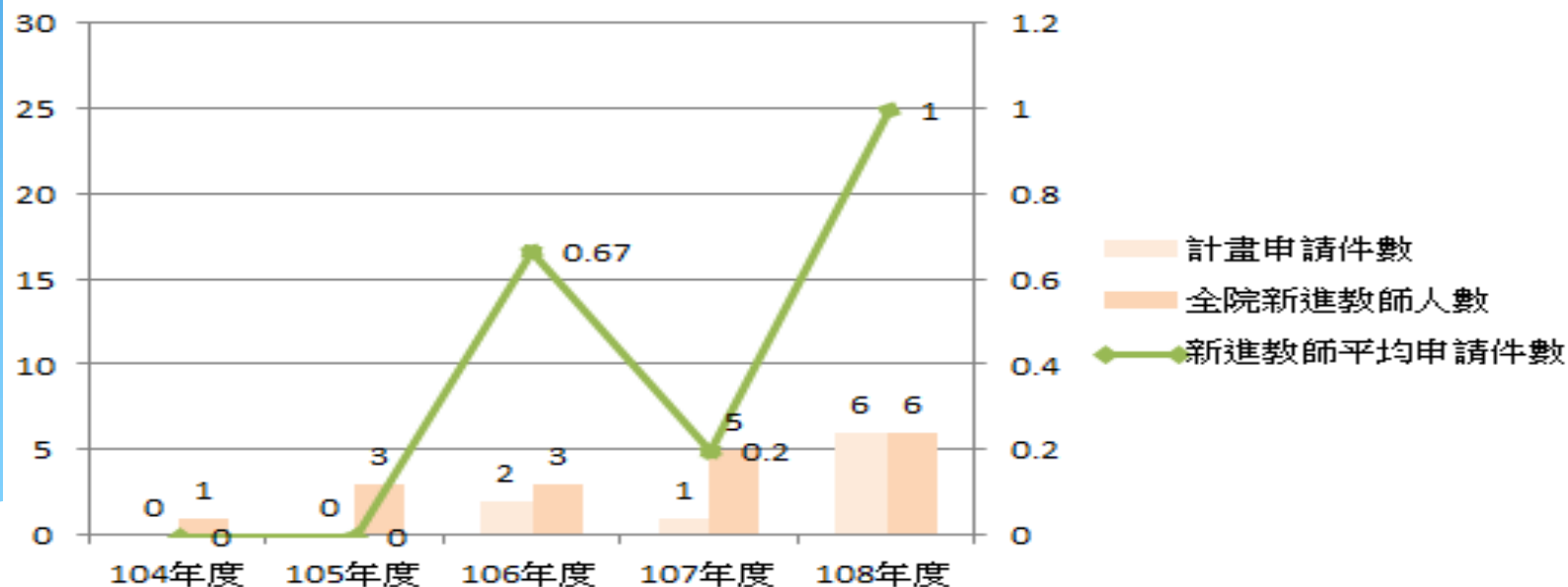
理學院104-108年新進教師計畫通過率統計圖表

	104年度	105年度	106年度	107年度	108年度	五年平均
計畫申請件數	2	6	7	5	6	5.2
計畫通過件數	2	6	7	5	5	5
核定通過率	100%	100%	100%	100%	83%	96.15%



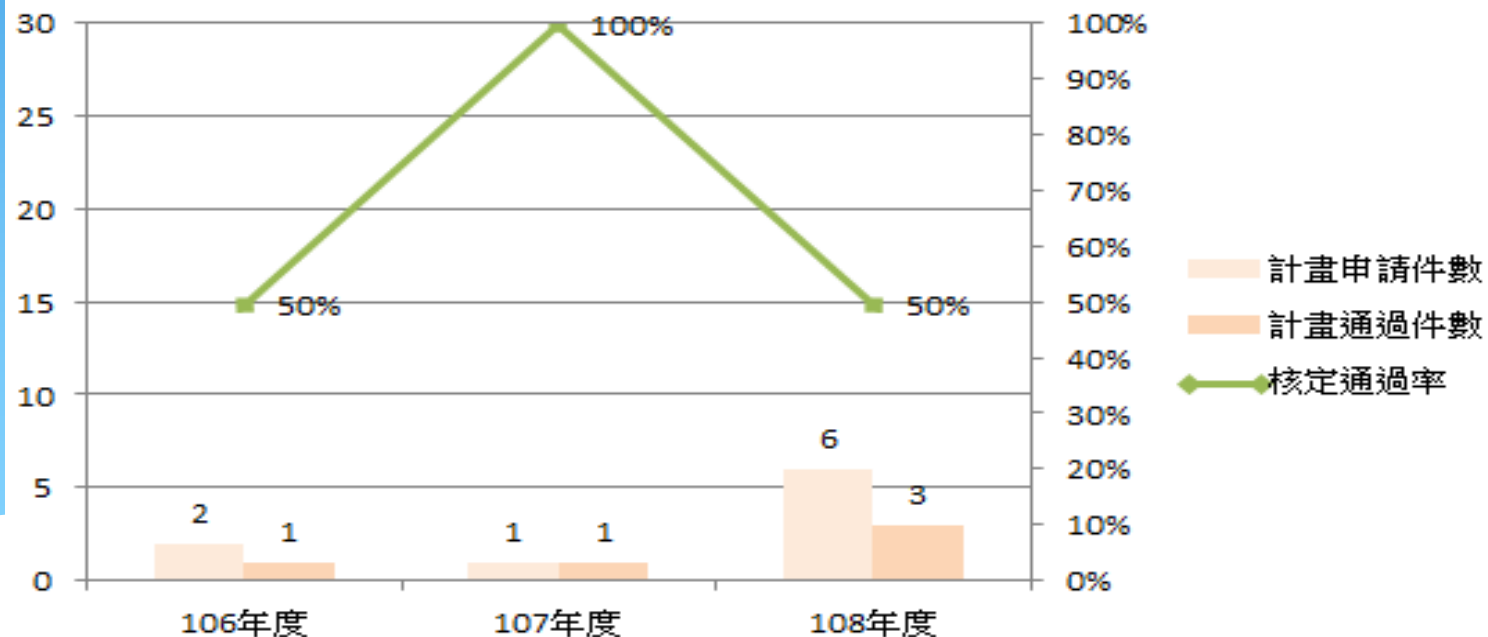
體育學院104-108年新進教師平均每人申請案件統計圖表

	104年度	105年度	106年度	107年度	108年度	五年平均
計畫申請件數	0	0	2	1	6	1.8
全院新進教師人數	1	3	3	5	6	3.6
新進教師平均申請件數	0	0	0.67	0.2	1	0.5



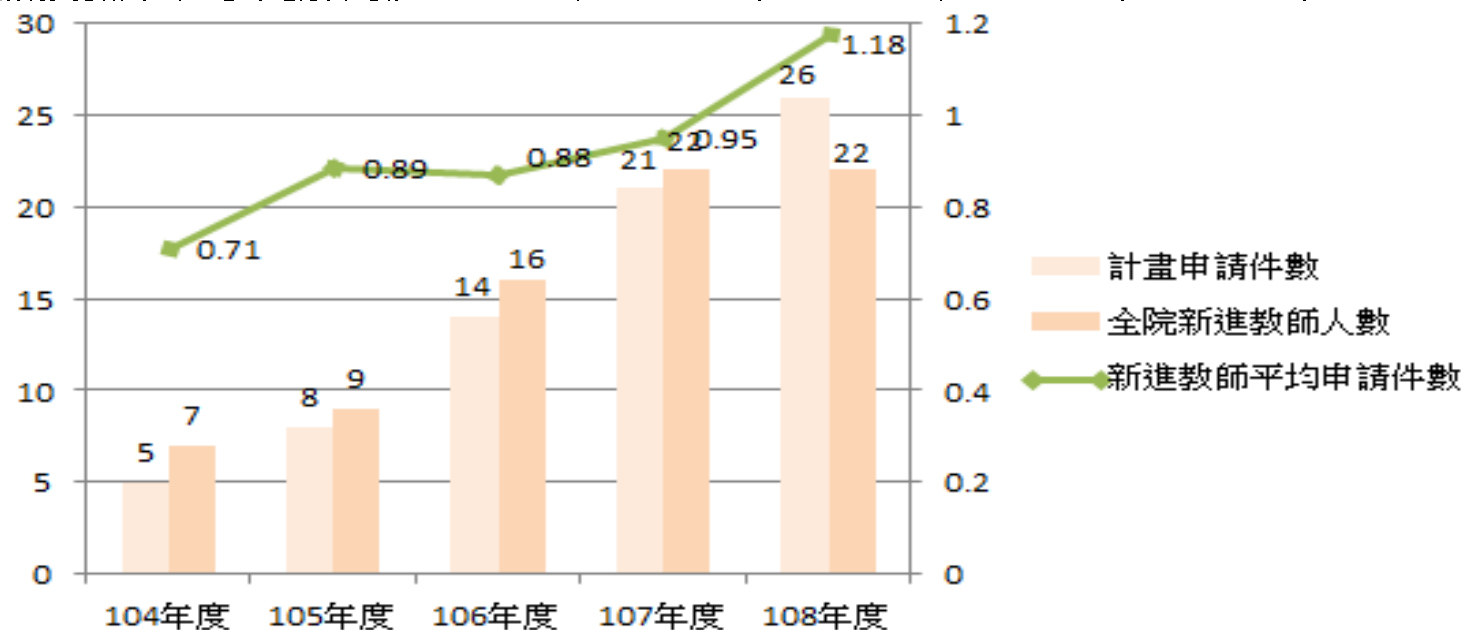
體育學院104-108年新進教師計畫通過率統計圖表

	104年度	105年度	106年度	107年度	108年度	五年平均
計畫申請件數	0	0	2	1	6	1.8
計畫通過件數	0	0	1	1	3	1
核定通過率	0%	0%	50%	100%	50%	55.56%



市政管理學院104-108年新進教師平均每人申請案件統計圖表

	104年度	105年度	106年度	107年度	108年度	五年平均
計畫申請件數	5	8	14	21	26	14.8
全院新進教師人數	7	9	16	22	22	15.2
新進教師平均申請件數	0.71	0.89	0.88	0.95	1.18	0.97



市政管理學院104-108年新進教師計畫通過率統計圖表

	104年度	105年度	106年度	107年度	108年度	五年平均
計畫申請件數	5	8	14	21	26	14.8
計畫通過件數	4	7	7	8	10	7.2
核定通過率	80%	87.5%	50%	38.1%	38.46%	48.65%

